

TÜRKİYE'DE SAYILAR VE ŞEKİLLERLE ELEKTRİK

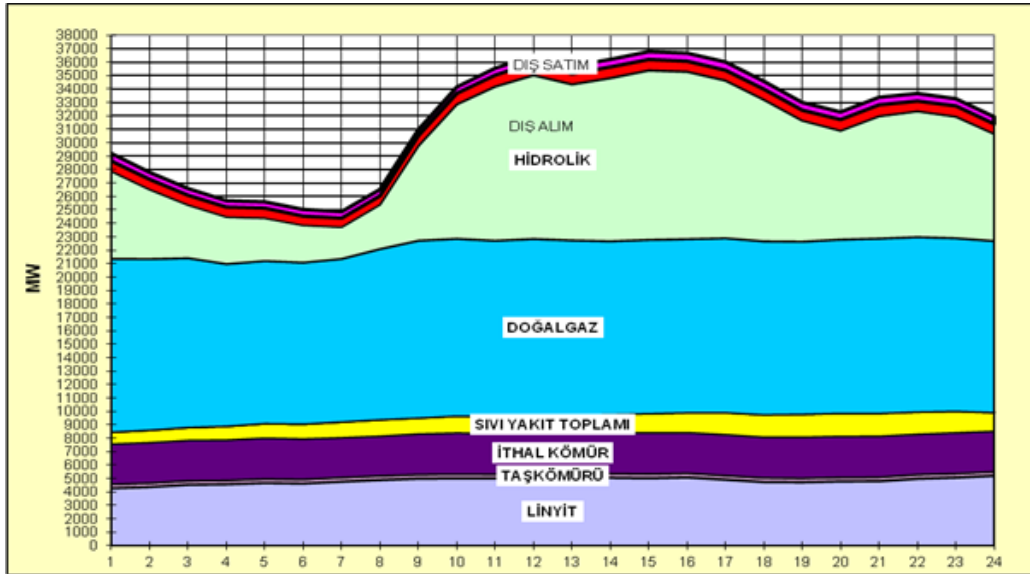


ELEKTRİKTE PUANT VE TÜKETİM (MW)

	Puant Güç (MW)	Bir Önceki Yıla Göre Artış (%)	Elektrik Tüketimi (Gwh)	Bir Önceki Yıla Göre Artış (%)
2000	19.390	2,4	128.276	8,3
2005	25.174	7,2	160.794	6,3
2010	33.392	11,8	210.434	8,4
2011	36.122	8,2	229.319	9,0
2012	38.000	5,2	242.900	5,9
2013 (Tahmini)	40.130	5,6	257.060	5,3

TEİAŞ

2011 YILI 28 TEMMUZ GÜNÜ (Maks. Tüketim) YÜK EĞRİSİ



Saat

TEİAŞ

2011 Yılı Elektrik Fiyatları Karşılaştırması (cent/kwh)

Ülkeler	Mesken	Endüstri
Kore	8,60	-
İsrail	14,8	8,8
İrlanda	14,3	10,8
TÜRKİYE	19,0	15,5
Meksika	10,5	11,2
Polonya	19,0	12,7
OECD Ortalaması	15,0	10,7

2011 Yılında Meskenlerde Elektrik Fiyatlarındaki Vergi ve Diğer Şarjların Payı (%)

Ülkeler	Vergi ve Şarjların Payı (%)
İngiltere	4,8
Hollanda	19,4
İsviçre	9,7
TÜRKİYE	21,5
Macaristan	11,9
Meksika	13,8

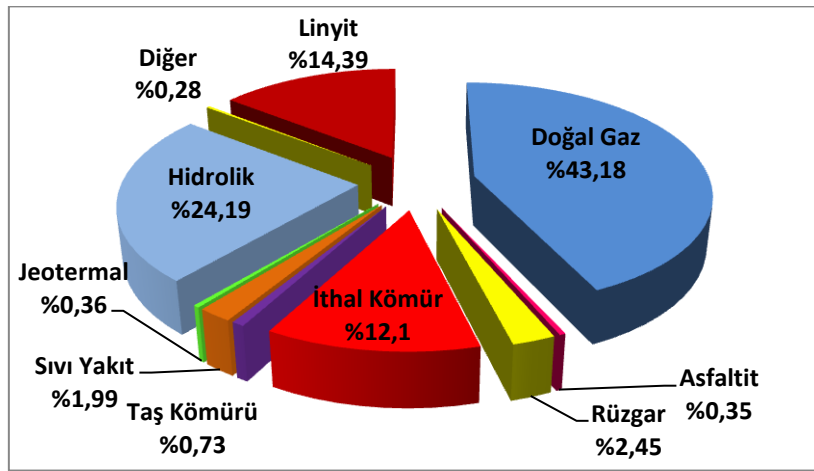
IEA-2011

ELEKTRİK TALEP TAHMİNİ (2014-2021)

Yıllar	Yüksek Talep		Düşük Talep	
	Enerji Talebi (Twh)	Bir Önceki Yıla Göre Artış (%)	Enerji Talebi (Twh)	Bir Önceki Yıla Göre Artış (%)
2014	282	7,6	274	6,6
2015	303	7,6	292	6,5
2016	326	7,6	311	6,5
2020	434	7,4	398	6,3
2021	467	7,7	425	6,7

TEİAŞ

KAYNAKLARA GÖRE ELEKTRİK ÜRETİMİ (2012)



ELEKTRİK KURULU GÜÇ (2012)

Kaynak Türü	Kurulu Güç (MW)	Kurulu Güç Payı (%)	Üretim (Mwh)	Pay (%)
Hidrolik	19.619,7	34,38	57.836,9	24,2
Doğal Gaz	18.317,8	32,10	103.235,7	43,2
Linyit	8.147,8	14,28	34.397,4	14,4
İthal Kömür	3.912,6	6,86	28.924,1	12,1
Çok Yakıtlılar	2.793,2	4,89	659 (Biyogaz dahil)	0,2
Rüzgar	2.260,5	3,96	5.851,6	2,4
Sıvı Yakıt	1.229,2	2,15	4.749,1	2,0
Taş Kömürü	335,0	0,59	1.733,8	0,7
Jeotermal	162,2	0,28	849,4	0,4
Biyogaz	158,5	0,28	-	-
Asfaltit	135,0	0,24	843	0,4
Toplam	57.071,5	100,0	239.080	100,00

Web-site: www.dektmk.org.tr

Adres: Cinnah Cad. No:67/15
06680 Çankaya-Ankara
Tel: (312) 442 82 78 – 79
Faks: (312) 441 96 10


WORLD ENERGY COUNCIL
DÜNYA ENERJİ KONSEYİ
TÜRK MİLLİ KOMİTESİ